

# Referenceplaner

## Princip og vigtighed

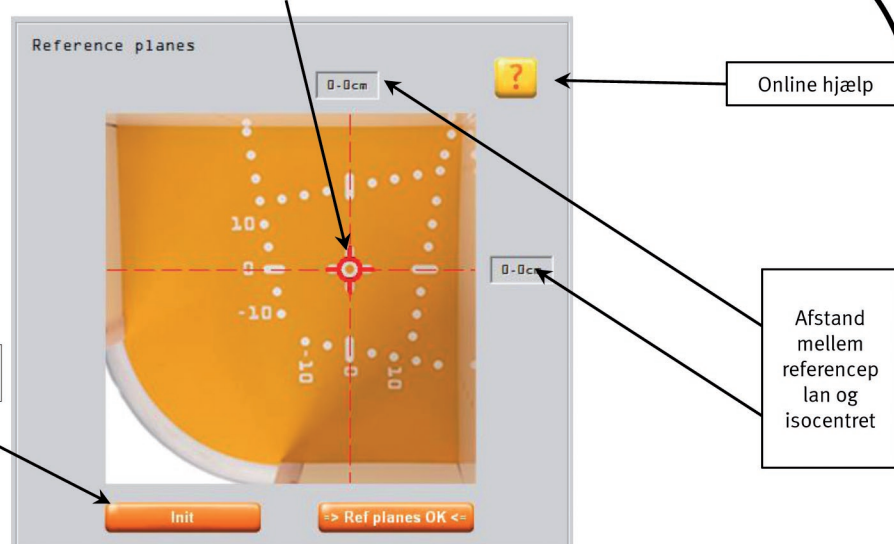
*EOS-billederne undgår ikke nogen vertikal forstørrelse, men strålebundtets geometri medfører en horisontal forstørrelse. For at korrigere den horisontale forstørrelse og få et billede i 1:1, skal referenceplanen/rne genpositioneres på prøvningsområdet.*



### Den gyldne regel:

**Før hver optagelse, skal referenceplanets position på det prøvningsområde, man ønsker at have mål i 1:1 skala, verificeres.**

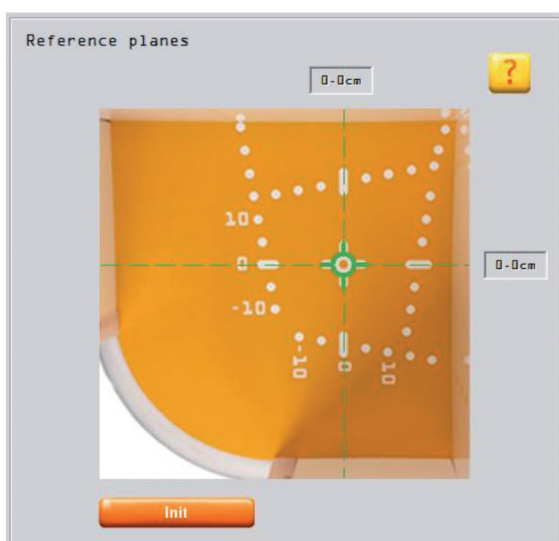
Før godkendelse vises referenceplanet/rne med et **rødt** mål



Tilbage til standardværdier



Flyt referenceplanet/rne ved at flytte det røde mål hen på prøvningsområdet

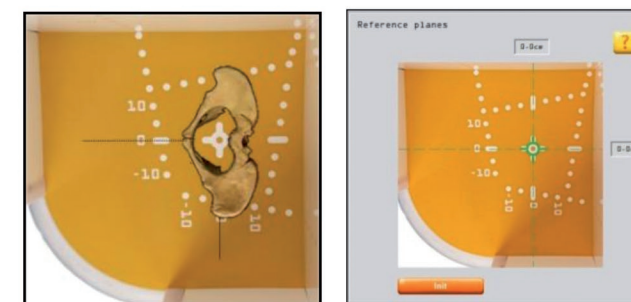


Efter godkendelse bliver målet **grønt**, og Godkendelses-knappen **> Ref planes OK <=** forsvinder

## Grundlæggende principper Standardposition af referenceplaner

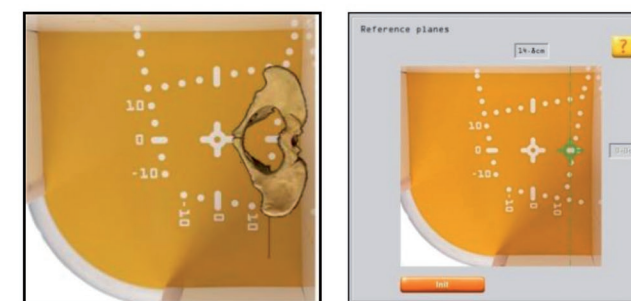
### Forfra- og Profil-optagelse

*Interesseområde ved isocentret*



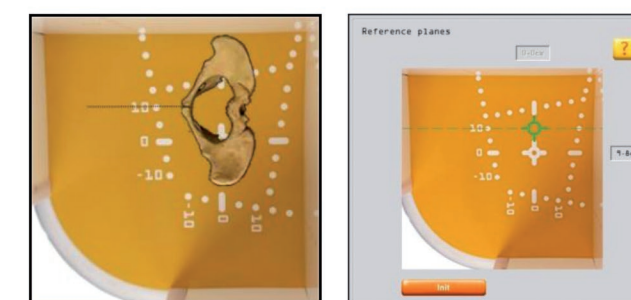
### Forfra-optagelse alene

*Interesseområde 15 cm \* fra isocentret*



### Profil-optagelse alene

*Interesseområde 10 cm \* fra isocentret*



\* Standardværdier, der kan ændres af EOS imagings tekniske service

*Justering af referenceplanerne i viewer-mode kan kun ske i tilfælde af samtidige AP/LAT optagelser.*

